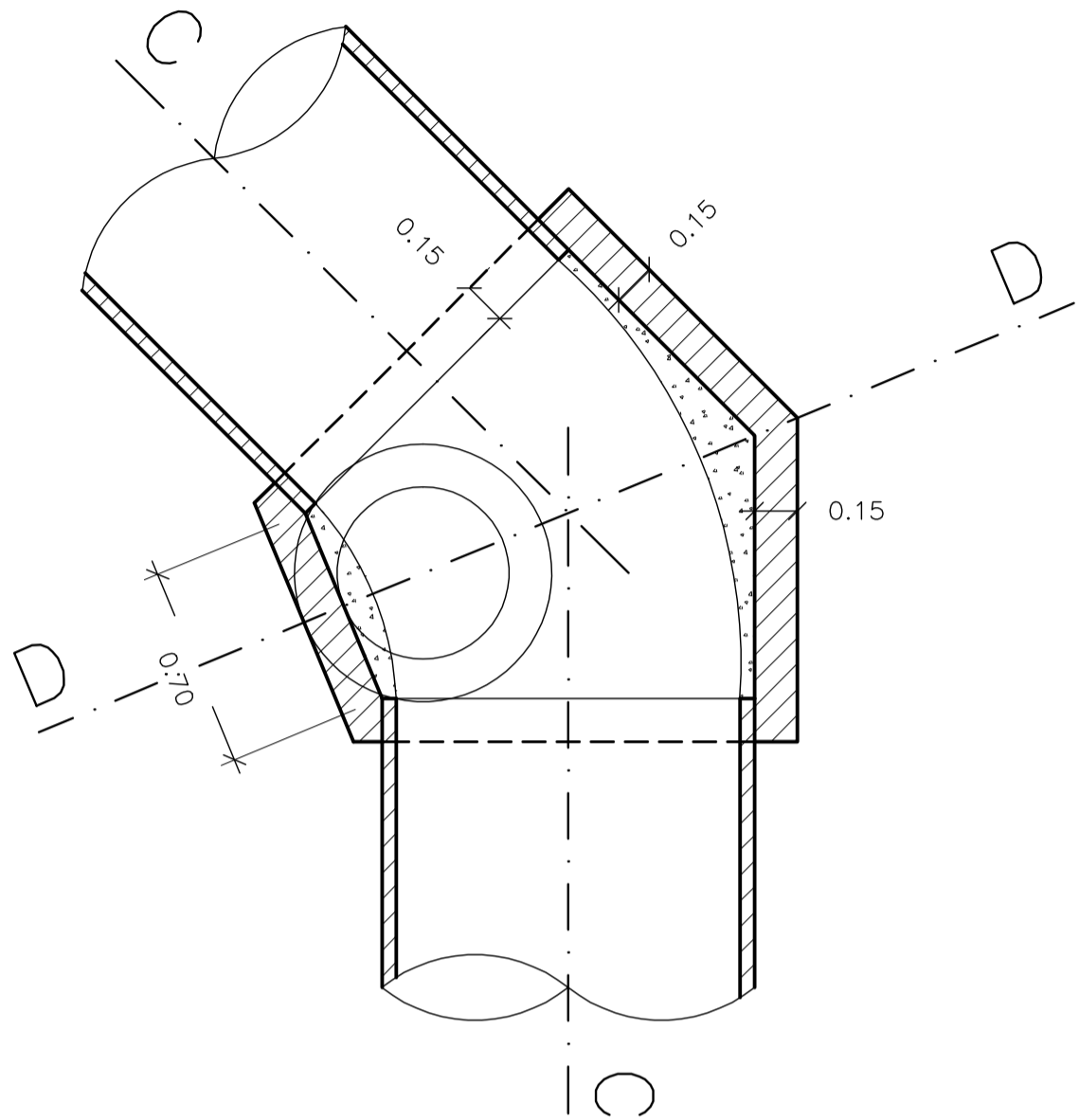
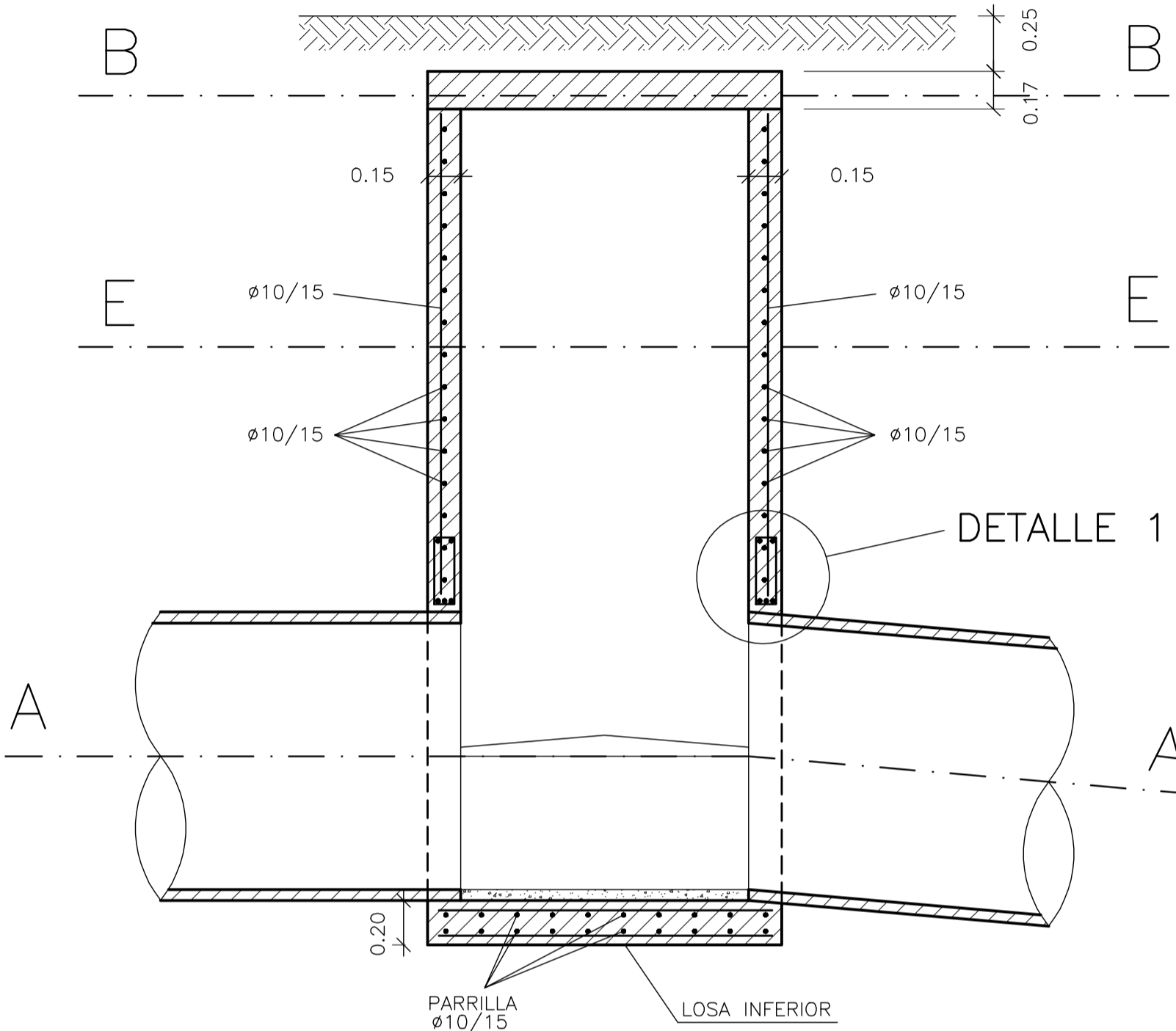


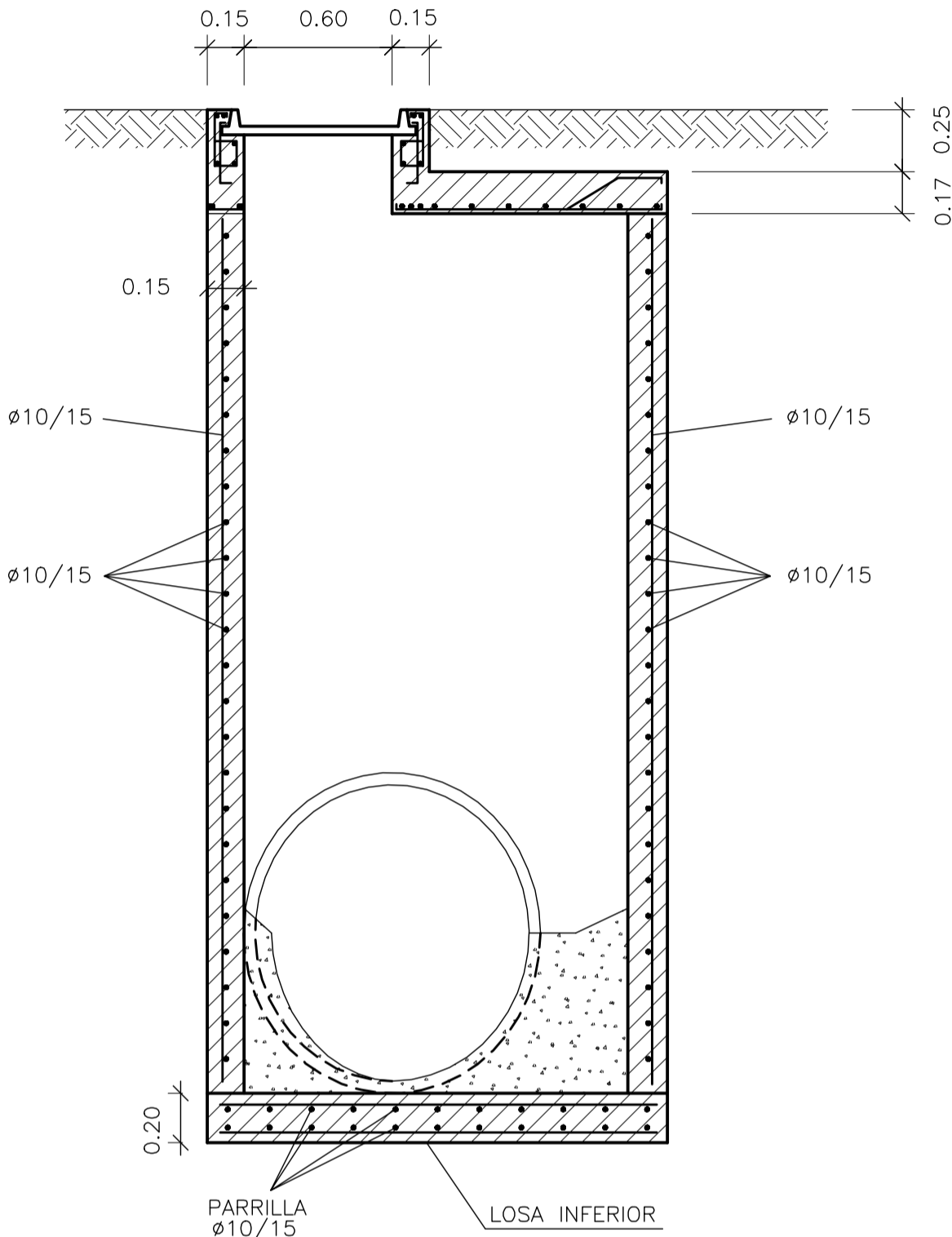
CORTE A—A
ESC. 1:25



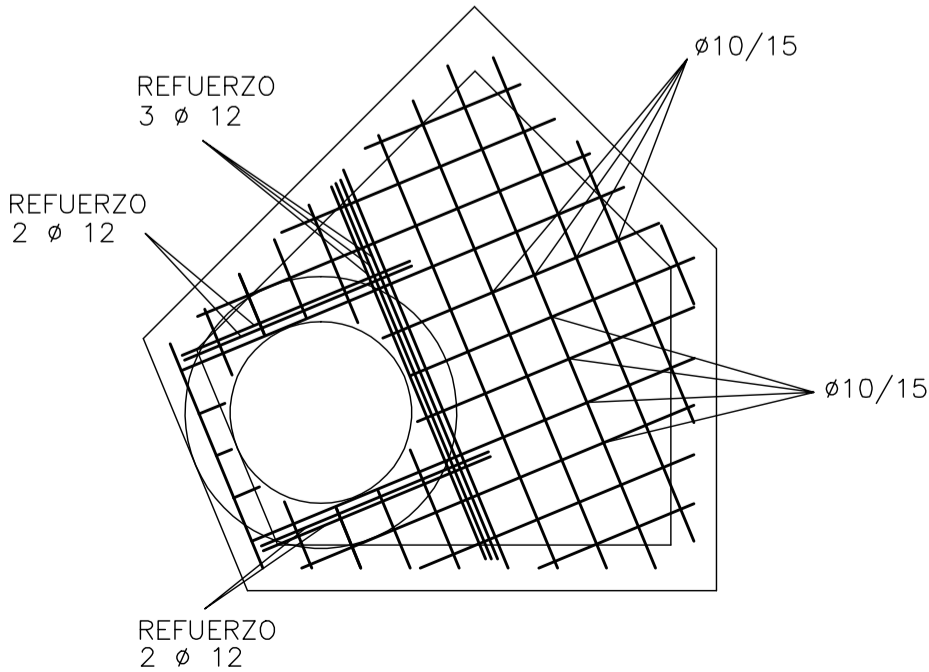
CORTE C—C
ESC. 1:25



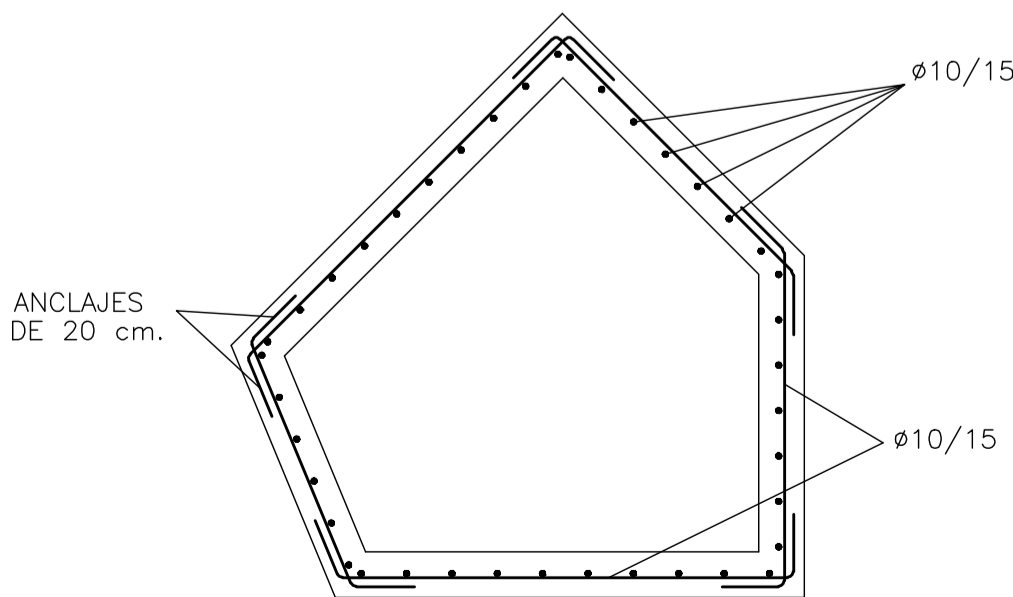
CORTE D—D
ESC. 1:25



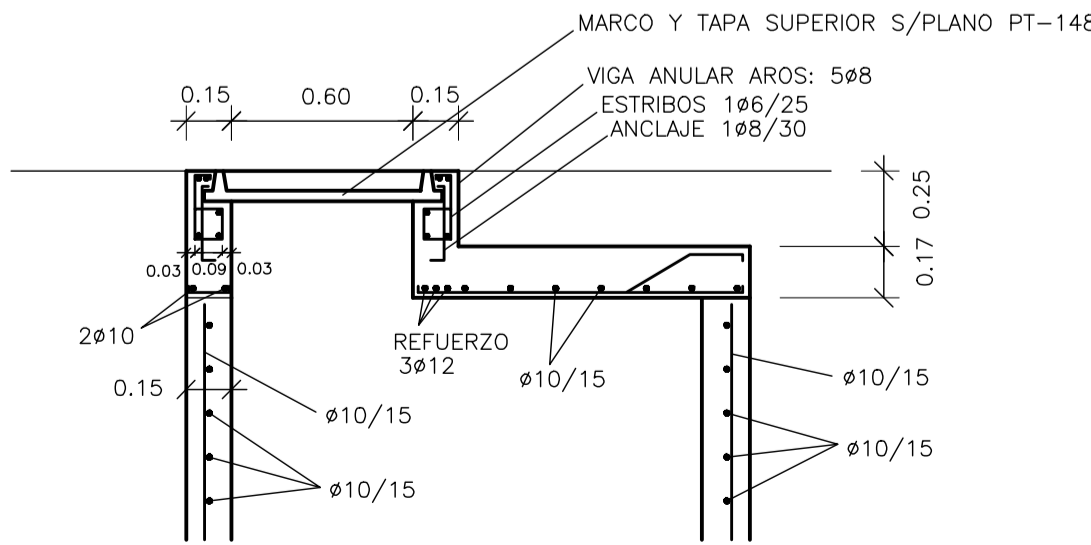
CORTE B—B
ESC. 1:25



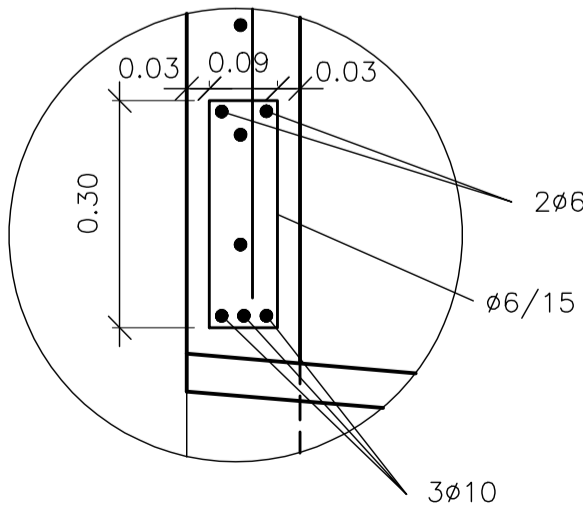
CORTE E—E
ESC. 1:25



DETALLE VIGA ANULAR
ESC. 1:10



DETALLE 1
ESC. 1:10



MUNICIPALIDAD DE ROSARIO		SECRETARIA DE OBRAS PUBLICAS	
		DGHyS	DEPARTAMENTO PLAN INTEGRAL DE INFRAESTRUCTURA SANITARIA
CAMARA PARA QUIEBRE DE CAÑERIAS A 45°			
OPERADOR: Ing. Ricardo MARTINEZ		FECHA: JUNIO 2000	PT
DIBUJANTE: Ing. Juan M. BARSOLA		ESCALA: 1:25 - 1:10	
JEFE DE PIS INGENIERO Carlos E. TOGNETTI	SUB. DIRECTOR DGHyS. INGENIERO Hugo E. ORSOLINI	DIRECTOR DGHyS. INGENIERO Alberto J. DANIELE	160